

檔 號：  
保存年限：

## 財團法人中國生產力中心 函

地址：221新北市汐止區新台五路一段79號  
2樓

聯絡人：李佩璇

電話：0227090638#211

傳真：0227090531

電子信箱：03236@cpc.org.tw

受文者：台灣區照明燈具輸出同業公會

發文日期：中華民國113年2月19日

發文字號：中商字第1131300040號

速別：普通件

密等及解密條件或保密期限：

附件：如文 (1131300040-41-0.pdf、1131300040-41-1.pdf)

主旨：轉知經濟部產業發展署公告受理113年度「協助傳統產業技術開發計畫」(以下簡稱本計畫)個案計畫補助申請之計畫申請說明會相關訊息，惠請貴單位轉知相關承辦單位或廠商，請查照。

說明：

- 一、依經濟部產業發展署民國113年1月31日產知字第11300123860號公告，113年度「協助傳統產業技術開發計畫」申請受理時間自公告日起至113年3月15日(星期五)止(申請須知如附件1)。
- 二、本計畫特辦理地區型4場次(如附件2)之免費計畫申請說明會，分述如下：
  - (一)本(113)年2月23日(五)下午1時30分至4時，假國立科學工藝博物館南館S107(高雄市三民區九如一路797號)。
  - (二)本(113)年2月26日(一)下午1時30分至4時，假大臺南會展中心努山塔里亞D廳(臺南市歸仁區歸仁十二路3號1F)。

照 明 燈 具 公 會
收 文 第 113046 號
113年 2月 21日 午



(三)本(113)年2月27日(二)上午9時30分至12時，假集思台中  
新烏日會議中心史蒂文生廳(台中市烏日區高鐵東一路26  
號3F)。

(四)本(113)年3月1日(五)下午1時30分至4時，假集思北科大  
會議中心西特廳(臺北市大安區忠孝東路三段1號億光大  
樓2F)。

三、前述說明會中針對113年度計畫申請注意事項及申請書撰寫  
技巧將有詳細解說，敬邀撥冗參與。

四、如貴單位或相關廠商，有安排本計畫說明之需求，請洽曾  
小姐(02-27090638分機212)或李小姐(分機211)，計畫辦公  
室可於受理截止日前配合貴單位時間安排小場次計畫說明  
會。

五、上述如有未盡事宜，請逕洽經濟部產業發展署協助傳統產  
業技術開發計畫辦公室，聯絡電話：02-27090638分機204-  
217。

正本：台灣區照明燈具輸出同業公會

副本：

電 207/0638 文  
交 換 章





# 113年度CITD計畫內容廣宣說明會

113年度公告受理收件期間

即日起至113年3月15日17時30分59秒止

免費參加，歡迎報名!

為使申請業者更加了解本年度計畫申請資格、審查重點及補助標的等事宜，規劃4場計畫廣宣說明會，另為提升業者申請書撰寫能力，會中特邀資深委員分享申請書撰寫技巧，以完善申請書之內容。



說明會以【實體+視訊】辦理，歡迎業者一同參與，共創卓越！

活動場次：

113年3月01日(五)

13:30 - 16:00

集思北科大會議中心-西特廳

(106台北市大安區忠孝東路三段1號億光大樓2樓)

113年2月27日(二)

09:30 - 12:00

集思台中新烏日會議中心-史蒂文生廳

(台中市烏日區高鐵東一路26號3F)

113年2月26日(一)

13:30 - 16:00

大臺南會展中心-努山塔里亞D廳

(臺南市歸仁區歸仁十二路3號1F)

113年2月23日(五)

13:30 - 16:00

國立科學工藝博物館-南館S107

(高雄市三民區九如一路797號)



## 活動時間 / 議程：

上午場	下午場	時間	議題別	講者
09:30-09:40	13:30-13:40	10分	報到	-
09:40-09:45	13:40-13:45	5分	開場致詞	
09:45-10:25	13:45-14:25	40分	CITD計畫說明&線上申請說明	計畫辦公室
10:25-11:15	14:25-15:15	50分	申請書撰寫說明	資深委員
11:15-11:35	15:15-15:35	20分	QA交流時間	資深委員、計畫辦公室
11:35-12:00	15:35-16:00	25分	一對一諮詢	計畫辦公室

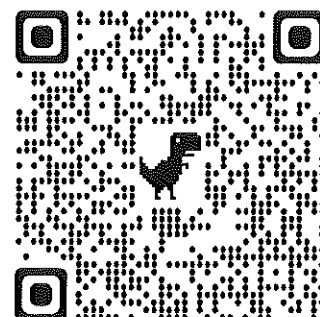
**報名方式：**本次活動採線上報名，請至下列網址或掃描QR Code 報名！

<https://forms.gle/T2FKPSFPaHw2MjMA9>

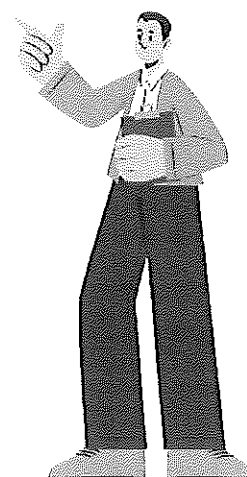
**洽詢專線：**02-2709-0638 # 204-217

### 注意事項：

- 為確保說明會品質，名額及座位均有限制，並自即日起報名額滿截止。
- 說明會當天請提前10-15分鐘到達/上線，以便辦理報到。
- 主辦單位保留活動變更之權利，詳細活動資訊以本計畫網站公告為主。
- 因應疫情影響，建請申請業者依據衛福部中央流行疫情指揮中心公布之防疫標準，確實執行防護措施。
- 活動期間如遇颱風，且當地縣市政府公告停止上班，則延期辦理。
- 參與實體場次者如有發燒、呼吸道症狀等疑似新冠肺炎症狀之民眾請避免參與活動。

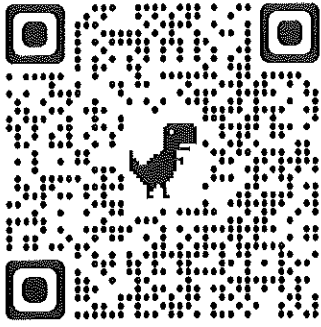


報名 QR CODE





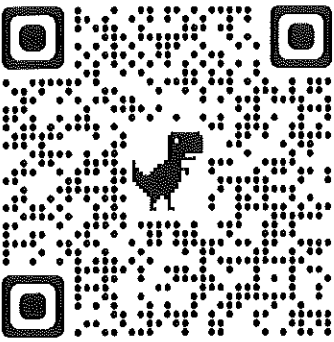
集思北科大會議中心



台北市大安區忠孝東路三段1號億光大樓2樓(TEL: 02-2363-5868)

1. 捷運：【忠孝復興捷運站】1號出口：直走500公尺，約8分鐘抵達。  
【忠孝新生捷運站】4號出口：往回走，往SOGO方向直走500公尺，約8分鐘抵達。
2. 開車：建國南北快速道路  
由北往南：建國南路1段與忠孝東路3段口下匝道後左轉。  
由南往北：辛亥路與建國南路口下匝道直行。

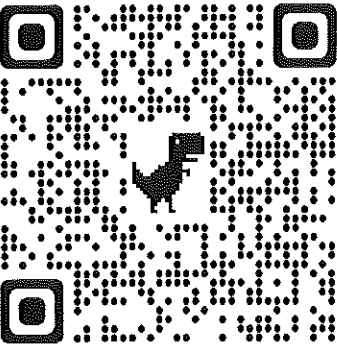
集思台中新烏日會議中心



臺中市烏日區高鐵東一路26號 (TEL: 04-2338-3377)

1. 捷運：【高鐵台中站】3號出口：直走約30秒抵達。
2. 開車：【台74線(中彰快速道路)】：台74線的1-成功號出口下交流道右轉環河橋，於高鐵東路右轉直駛至高鐵東一路左轉(會議中心即在右側)。
3. 停車場：  
台鐵新烏日車站【室內停車場】：高鐵東一路右轉入迴轉道左側即為汽車停車入口處，汽車每小時20元。  
【日出停車場】：停車入口處位於高鐵東一路，步行至台鐵新烏日車站(搭乘電梯或手扶梯至會議中心)

大臺南會展中心



臺南市歸仁區歸仁十二路3號 (TEL: 06-303-3456)

1. 高鐵：【高鐵台南站】2號出口左轉：步行約5分鐘抵達。
2. 開車：  
國道一號：仁德系統接台86線往關廟方向。  
國道三號：關廟系統接台86線往歸仁方向→大潭交流道下(往大潭、高鐵站方向)→沿中正南路二段直行至歸仁八路左轉→直行至高鐵二路右轉→歸仁十三路左轉(會展中心即在右側)。

國立科學工藝博物館



高雄市三民區九如一路 797 號(TEL:(07)380-0089)

1. 捷運：  
轉乘高雄捷運紅線至「高雄車站 (R11)」，轉乘台鐵至「科工館車站」下車，步行約10分鐘至本館，或轉搭60號公車(覺民幹線)至科工館站即可抵達。
2. 自行開車：  
高速公路南下來車：由九如交流道下，右轉九如路至本館。
3. 停車場：  
南館設有機車停車場，每次收費20元。